

# Plano Anual de Auditoria Interna **PAINT 2024**

AUDITORIA INTERNA - PRMQ

INTERNA \ Força de Trabalho

*Aprovado na Ata de Reunião Extraordinária de Diretoria Executiva da Termomacaé RDE nº 348/2024, de 09/01/2024*

# Sumário

---

<b>1. CONSIDERAÇÕES INICIAIS</b>	<b>3</b>
<b>2. METODOLOGIA ADOTADA NA DEFINIÇÃO DOS TRABALHOS</b>	<b>4</b>
<b>3. PLANO DE TRABALHO PARA 2024</b>	<b>11</b>
<b>4. RECURSOS DA AUDITORIA</b>	<b>22</b>
<b>4. CONSIDERAÇÕES FINAIS</b>	<b>26</b>
APÊNDICE I - Detalhamento dos Trabalhos Programados	29
ANEXO I - Organograma da Petrobras	34



# Considerações sobre a elaboração do Plano Anual de Auditoria Interna (PAINT 2024)

## Definição e finalidade

O Plano Anual (PAINT 2024) tem como finalidade **apresentar as atividades a serem desenvolvidas pela Auditoria Interna na Petrobras**, bem como nas respectivas empresas controladas<sup>1</sup> que fazem parte do Sistema Petrobras<sup>2</sup>.

O Plano considera os riscos, os objetivos e as estratégias da Organização, **definindo os temas e processos a serem auditados**, bem como os principais desafios e projetos internos da unidade de Auditoria Interna para 2024.

<sup>1</sup> Sociedades em que a Petrobras participe, direta ou indiretamente, com mais de 50% do capital votante. Quando no Brasil, estas fazem parte do Conglomerado.

<sup>2</sup> Petróleo Brasileiro S.A. - Petrobras e sociedades nas quais a Petrobras detém participação acionária direta ou indireta.

<sup>3</sup> Comissão Interministerial de Governança Corporativa e de Administração de Participações Societárias da União (CGPAR).

<sup>4</sup> Normas Internacionais para a Prática Profissional de Auditoria Interna do The Institute of Internal Auditors - IIA.

<sup>5</sup> DI-1PBR-00362.

## Normas relevantes para o PAINT

### *Normativos e Certificadoras*

- Resoluções vigentes da CGPAR<sup>3</sup>
- Instruções Normativas n.º 3 e n.º 5 (CGU/SFC)
- Lei n.º 13.303/2016 (Art. 9. § 3º)
- Decreto n.º 8.945/2016 (Art. 17)
- Norma 2010 - Planejamento - IIA<sup>4</sup>

### *Informações Corporativas*

- Plano Estratégico e preocupações da Alta Administração.
- Declaração de apetite a riscos<sup>5</sup> da Companhia.



# Metodologia adotada na elaboração do PAINT 2024

INTERNA | Força de Trabalho

4

Foto de Murilo Bueno, NBÚZIOS



# Metodologia adotada na elaboração do Plano

## Definição do universo de auditoria

Universo auditável é o conjunto de objetos passíveis de serem auditados, contemplando, principalmente: processos; riscos; programas e projetos; empresas controladas; parcerias; e entidades externas.

## Definição dos critérios de priorização

A priorização para definição dos trabalhos é realizada a partir de critérios que levam em consideração os objetivos e riscos da Companhia, seu plano estratégico, a percepção de risco das partes interessadas e da Auditoria.

## Definição de trabalhos por temas

Os trabalhos são definidos por temas. Esta abordagem visa ampliar a cobertura de riscos e processos, trazendo uma visão integrada da gestão de riscos na Companhia.

## Interação constante com o Comitê de Auditoria

Atuação próxima ao Comitê de Auditoria, seja na coleta de insumos para definição dos trabalhos ou atendimento a solicitações a serem priorizadas no Plano.

Ao longo da execução do Plano de Auditoria, realizamos revisões periódicas para contemplar mudanças de cenários de riscos, estratégias da Companhia ou preocupações das partes interessadas. Nesse contexto, temos uma reserva técnica para atendimento de solicitações de auditorias extraprogramadas, com destaque para novos trabalhos solicitados pelo Comitê de Auditoria (vide página 24).

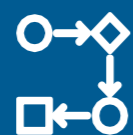
*"O plano de auditoria interna deve ser flexível o suficiente para permitir que o Executivo da Auditoria o revise e ajuste conforme necessário, em resposta às mudanças nos negócios, riscos, operações, programas, sistemas e controles da organização" Norma 2010 - IIA*

## Principais objetos de auditoria

### Definição do universo de auditoria

Universo auditável é o conjunto de objetos passíveis de serem priorizados no PAINT.

#### PROCESSOS



Negócios: Processos diretamente envolvidos com a cadeia produtiva: geração do produto, venda e entrega aos clientes.

Gestão e Serviços Corporativos: Planejamento, orientação, controle e avaliação dos negócios, bem como recursos físicos e apoio operacional e tecnológico para a execução dos processos de negócio.

#### RISCOS



Riscos empresariais são ameaças ou oportunidades mapeadas como relevantes para o atingimento dos objetivos da Companhia. Riscos de conformidade estão relacionados ao cumprimento de regulamentação, políticas e procedimentos internos.

#### PROGRAMAS E PROJETOS



Os programas (grupo de projetos relacionados e coordenados para obtenção de benefícios estratégicos) e projetos (esforço temporário empreendido para criar um produto, serviço ou resultado exclusivo) são aqueles definidos como relevantes para o atingimento dos objetivos estratégicos, divulgados no PE 24-28 ou em materiais corporativos.

#### EMPRESAS CONTROLADAS



As empresas controladas correspondem às empresas investidas, em que a Petrobras detém controle. De acordo com o Quadro Societário de 30/09/2023, são 37 empresas controladas, das quais 3 estão em fase de liquidação, sendo que 12 pertencem ao Conglomerado Petrobras. As empresas controladas no exterior também estão no escopo de atuação da Auditoria.

#### PARCERIAS



A parceria se trata de acordo entre a Petrobras e uma ou mais empresas com o objetivo de realizar uma tarefa específica mediante união de recursos, podendo ter objetivo operacional ou não operacional. Atualmente, nossas parcerias operacionais estão concentradas no segmento de E&P, sendo a maioria operada pela própria Petrobras.

#### ENTIDADES EXTERNAS



Entidades externas à Petrobras, como, por exemplo, a Fundação Petrobras de Seguridade Social - PETROS e a Associação Saúde Petrobras (APS), são contempladas nas avaliações da Auditoria Interna, em atendimento a resoluções tais como CGPAR 36, 37 e 38 de 2022.



## A definição dos trabalhos é baseada em 6 critérios de priorização

### Definição dos critérios de priorização

Adoção de critérios qualitativos e quantitativos com o objetivo de priorizar os itens de maior exposição e impacto ao alcance dos objetivos da Companhia



#### INDICAÇÕES DO COMITÊ DE AUDITORIA E DA ALTA ADMINISTRAÇÃO

Em outubro de 2023 realizamos reunião específica com o Comitê de Auditoria para coleta de indicações.

Adicionalmente, foram realizadas mais de 80 entrevistas e pesquisas específicas com as partes interessadas (Petrobras e Transpetro).



#### OBRIGAÇÕES LEGAIS E REGULATÓRIAS

Instruções normativas e leis aplicáveis à Companhia e à atividade de auditoria interna da Petrobras são avaliadas e consideradas no Plano.



#### PLANO ESTRATÉGICO

O PE 24-28 apresenta nosso plano de investimentos e os direcionadores e componentes estratégicos da Companhia.



#### RISCOS EMPRESARIAIS



#### RISCOS DE CONFORMIDADE



#### PERCEÇÃO DA AUDITORIA\*

\* O nível de exposição das atividades e processos aos riscos empresariais e de conformidade é revisado pela Auditoria e considerado para fins de priorização dos trabalhos.



RISCOS EMPRESARIAIS



RISCOS DE CONFORMIDADE

Estratégia para cobertura dos riscos:

Riscos estratégicos e com severidade Muito Alta: cobertura anual; riscos com severidade Alta: a cada 2 anos; e riscos com severidade Média: a cada 3 anos.



Na elaboração do Plano, revisamos a severidade dos riscos empresariais e a avaliação de exposição dos processos aos riscos de conformidade.



## Definição dos critérios de priorização

Adoção de critérios com o objetivo de priorizar itens de maior exposição e impacto ao alcance dos objetivos da Companhia



PERCEPÇÃO DA AUDITORIA

Consumo de artigos especializados para identificação de riscos emergentes e como subsídio à avaliação independente dos riscos da Companhia



INTERNA | Força de Trabalho





## INDICAÇÕES DO COMITÊ DE AUDITORIA E DA ALTA ADMINISTRAÇÃO

### ENTREVISTAS

**+90%** dos executivos da Petrobras e da Transpetro.



### QUESTIONÁRIOS

encaminhados para as partes interessadas, incluindo Comitê de Auditoria, Diretores e Gerentes Executivos.

**+350**

Preocupações coletadas

#### Temas mais abordados nas entrevistas

- Gestão Contratual
- Contratação de Bens e Serviços
- Transição Energética
- Segurança da Informação
- Subsidiárias/Participações
- Recursos Humanos
- Segurança e Eficiência Operacional
- ASG
- Estoque de Materiais

## Definição dos critérios de priorização

Adoção de critérios com o objetivo de priorizar os itens de maior exposição e impacto ao alcance dos objetivos da Companhia



### PLANO ESTRATÉGICO

Avaliamos os principais direcionadores e componentes estratégicos do PE 2024-2028.



INTERNA \ Força de Trabalho



### OBRIGAÇÕES LEGAIS E REGULATÓRIAS

Leis e regulamentos são fatores relevantes para definição dos trabalhos, em especial as resoluções CGPAR/ME; instruções normativas da CGU; Lei 13.303/2016 (Lei das Estatais) e seu decreto regulamentador 8.945/2016.

# Os riscos, processos e percepções são agrupados em trabalhos por temas

## Definição de trabalhos por temas

A definição dos temas e dos objetivos de cada trabalho são definidos a partir dos critérios de priorização e do nosso papel no modelo de três linhas.

Nossa abordagem por Tema reforça a visão de auditoria baseada em riscos, e não apenas em processos, empresas ou unidades, o que possibilita a avaliação abrangente de riscos transversais.

Nessa visão, realizamos uma avaliação holística dos riscos, de modo a mensurar a exposição da Companhia às ameaças identificadas, permitindo a definição dos objetos de auditoria com base em dados e informações coletadas.



INTERNA \ Força de Trabalho





# PLANO DE TRABALHO PARA 2024



# TRABALHOS PROGRAMADOS

Os trabalhos de auditoria são divididos em duas categorias:

## Avaliação

Exame objetivo das evidências, com o propósito de fornecer à organização uma avaliação independente sobre processos de governança, gerenciamento de riscos e controles.



## Consultoria

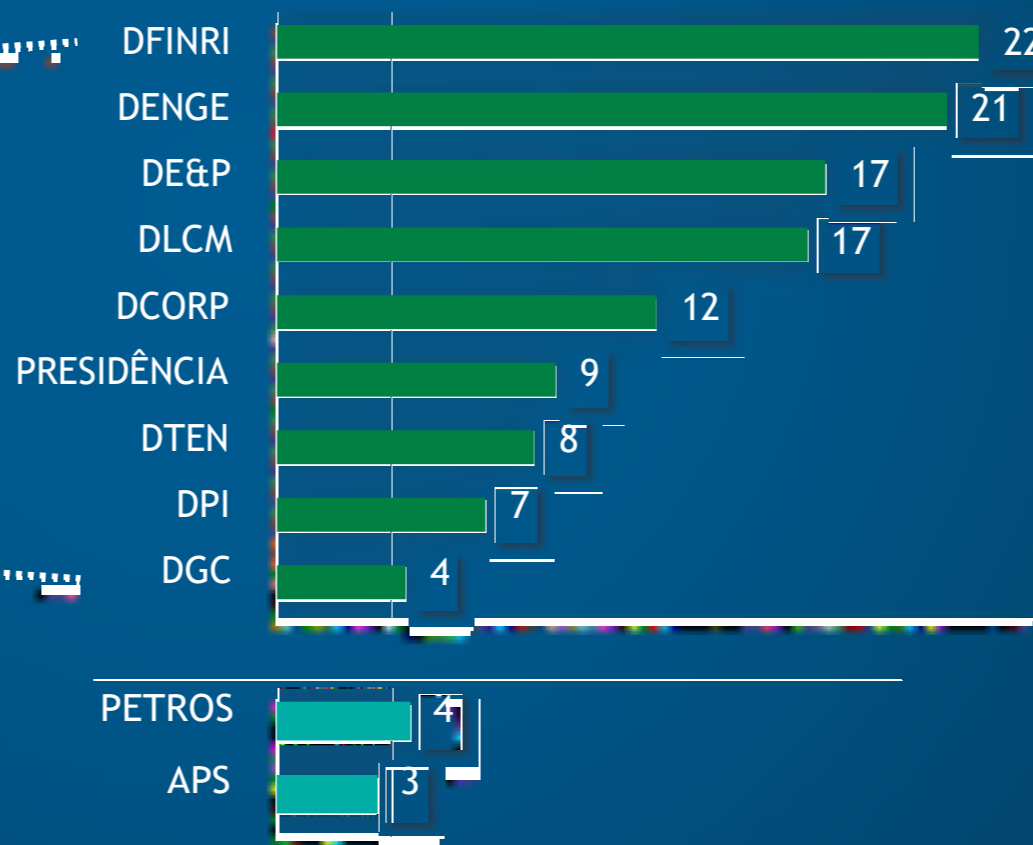
Atividades de assessoria ou serviços relacionados, cuja natureza e escopo são acordados com o cliente e destinam-se a adicionar valor e melhorar os processos de governança, gerenciamento de riscos e controles da organização, sem que o auditor interno assuma qualquer responsabilidade de gestão.

Conforme definições do *The IIA*, Instituto dos Auditores Internos.



# ABRANGÊNCIA DO PAINT 24

O Plano de Auditoria 2024 abrange o Sistema Petrobras, incluindo a Petrobras Holding, Transpetro, empresas do Conglomerado e empresas controladas no exterior, além de entidades externas como APS<sup>1</sup> e PETROS<sup>2</sup>. Para 2024, foram programados 125 temas divididos em 162 itens do Plano.



**125 temas**

Todas as empresas do Conglomerado (12) foram contempladas no Plano 2024

35% das empresas controladas no exterior (8) foram contempladas no Plano 2024

## VISÃO INTEGRADA NA AVALIAÇÃO DO SISTEMA PETROBRAS

O Plano de 2024 foi definido a partir da priorização com base na materialidade e respectivos riscos de negócio de cada empresa, considerando a expectativa das partes interessadas e o alinhamento com as unidades de relacionamento, para atingimento do objetivo de cobertura integral das empresas em até 3 anos.

## COBERTURA 2024



**+20 empresas**

+

**2 entidades externas**

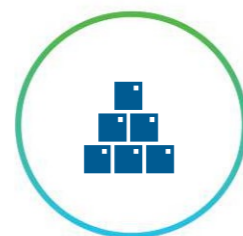
1 APS - Associação Petrobras de Saúde  
2 PETROS - Fundação Petrobras de Seguridade Social

Os trabalhos selecionados no PAINT 24 cobrem 100% dos riscos estratégicos (10) e riscos de severidade muito alta (07); e 76% daqueles com severidade alta (28/37), contemplando 94% dos macroprocessos da Companhia (48/51).

Os grandes temas para 2024 endereçam grande parte das preocupações coletadas na elaboração do Plano<sup>1</sup>.

<sup>1</sup> O 3º (Transição Energética) e 6º temas (Recursos Humanos) mais abordados foram contemplados em itens específicos. O 5º tema (subsidiárias) foi coberto pelos trabalhos em empresas do Conglomerado e/ou do Exterior.

## Grandes temas para 2024



### 1. CONTRATAÇÃO E GESTÃO CONTRATUAL + 30 mil horas

1º e 2º temas mais abordados nas entrevistas

Avaliação global do processo de contratação de Bens e Serviços e contratações para projetos de investimento, bem como a gestão desses contratos.



### 3. DESENVOLVIMENTO DE PROJETOS + 9 mil horas

Relevância estratégica

Trabalhos com foco no desenvolvimento de grandes projetos de engenharia, como as construções de FPSOs e grandes obras do REFINO/PGN. Abordará também os projetos de descomissionamento de FPSOs.



### 5. ASG + 7 mil horas

Relevância estratégica

Trabalhos alinhados com o posicionamento da Companhia em ASG no PE 24-28, com destaque para os temas "Risco Carbono" (risco estratégico) e "Emissões Atmosféricas", além de trabalho específico sobre reporte de indicadores ASG.

100%

RISCOS ESTRATÉGICOS COBERTOS



### 2. TECNOLOGIA E SEGURANÇA DA INFORMAÇÃO + 10 mil horas

4º tema mais abordado nas entrevistas

Nova abordagem prevista para 2024, com maior foco na avaliação dos controles nas áreas de negócio. Destaque para o trabalho de segurança cibernética na automação industrial (risco estratégico) e para a consultoria no tema de "Governança de Dados".



### 4. SEGURANÇA OPERACIONAL + 8 mil horas

Relevância estratégica

Trabalhos com foco na segurança de processo e segurança ocupacional. Abordará aspectos do GDB (Gestão Dinâmica de Barreiras - SMS) e ações de prevenção aos acidentes ocupacionais (risco estratégico), incluindo o indicador TAR. Alinhamento com direcionadores estratégicos de proteção à vida e prevenção de acidentes.



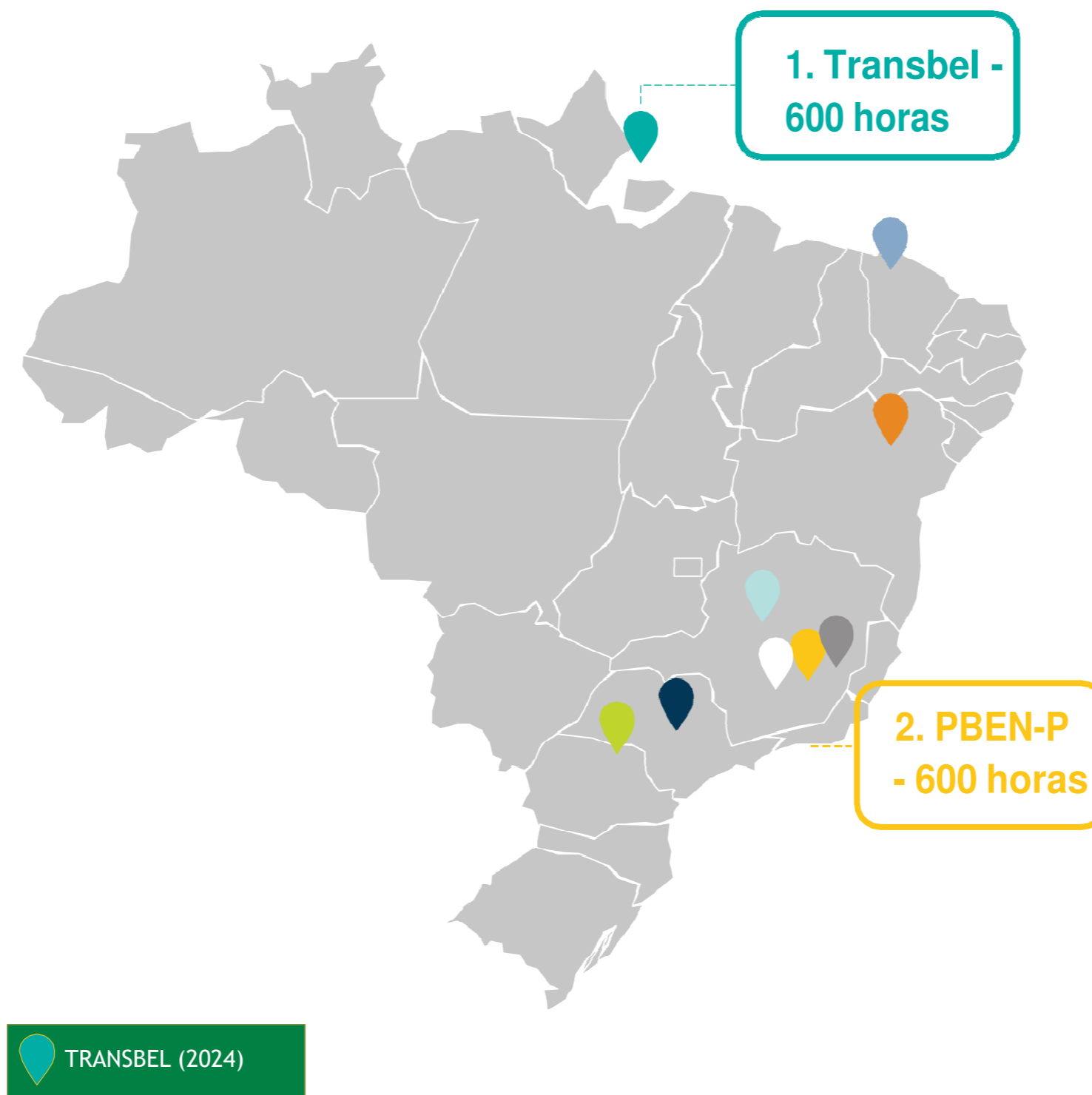
# PAINT £4 – Empresas do Conglomerado

No âmbito das empresas do Conglomerado, o Plano de 2024 contempla 4 trabalhos de gestão, governança e desenvolvimento de testes automatizados que abordam todas as subsidiárias (vide apêndice I), além de 2 trabalhos operacionais específicos:

Empresas e ano da avaliação:

## CONGLOMERADO

- PBEN-P (2024)
- ANSA (2023)
- BSE (2023)
- IBIRITERMO<sup>3</sup>
- PB-LOG<sup>1</sup> (2024)
- PBIO<sup>1</sup> (2024)
- REF. MUCURIPE<sup>7</sup>
- TBG<sup>1</sup> (2024)
- TERMOBAHIA (2022)
- TERMOMACAÉ (2022)
- TRANSPETRO (2024)



**6 TRABALHOS PROGRAMADOS**

O Conglomerado é composto por sociedades constituídas no Brasil, em que a Petrobras participe, direta ou indiretamente, com mais de 50% do capital votante, de acordo com a Lei 13.303/16 e Decreto 8.945/16.

O Plano de Auditoria da Transpetro é parte integrante deste documento e será apresentado aos órgãos de governança daquela Empresa.

As empresas com unidade própria de Auditoria (PB-LOG; PBIO e TBG), possuem Planos individualizados com aprovação nas respectivas empresas.

1 Empresas com unidades próprias de auditoria. Realizaremos trabalhos integrados ou complementares ao Plano individual de cada uma das empresas.

2 Empresa em fase de liquidação, com data prevista para 28/12/2023.

3 Empresa em fase de liquidação e com rescisão do contrato de venda da Lubnor, noticiada em 27/11/2023.

AUDITORIA HOLDING

AUDITORIA PRÓPRIA

# PAINT £4 – Controladas Exterior

As participações societárias no exterior que são controladas pela Petrobras também estão no nosso escopo de atuação. O Plano de 2024 contempla 4 temas, com abrangência para avaliação de aspectos de Gestão e Controle em 8 dessas empresas, listadas abaixo:

**4 TRABALHOS PROGRAMADOS**

**Empresas de Trading (CME)**  
Empresas abrangidas: PSPL, PGT, PAI, POSA e PEL

**PIB-COL (GPP-E&P)**  
Empresas abrangidas: PIB-BV (Sucursal Colômbia)

**PEB (GPP-E&P)**  
Empresas abrangidas: PEB (Petrobras Bolívia)

**TI BV (TRANSPETRO)**  
Empresas abrangidas: TI BV (Transpetro Internacional)





Os trabalhos selecionados no PAINT 24 cobrem 100% dos riscos estratégicos (3)<sup>1</sup> e dos riscos de severidade muito alta (1); e 66% daqueles de severidade alta (2/3)<sup>1</sup>; contemplando 81% dos macroprocessos (21/26) da Companhia.

Os grandes temas para 2024 endereçam boa parte das preocupações coletadas na elaboração do Plano<sup>3</sup>.

<sup>1</sup> Riscos ainda em aprovação junto ao PE 24-28: Derivação Clandestina; Perda de Mercado / Cliente; e Segurança Cibernética.

<sup>1</sup> Apenas o risco de "Perda de ação judicial" não será contemplado no Plano de 2024, tendo em vista que os fatores de risco associados tratam de disputas judiciais e/ou administrativas em curso.

<sup>3</sup> O 4º tema (Recursos Humanos) mais abordado foi contemplado no item de Gestão de Efetivo.

## Principais temas para 2024 - TRANSPETRO

**100%** RISCOS ESTRATÉGICOS COBERTOS



### 1. CONTRATOS E PROJETOS + 5 mil horas 1º e 2º temas mais abordado nas entrevistas.

Trabalhos no processo de contratação de bens e serviços e de grandes projetos, bem como sua respectiva gestão contratual. Abordará a concepção, a avaliação econômico-financeira e a sistemática de desenvolvimento desses projetos.



### 2. TECNOLOGIA E SEGURANÇA DA INFORMAÇÃO + 3 mil horas 3º tema mais abordado nas entrevistas

Trabalhos que abordarão temas de gestão de acesso e vazamento de informações, de segurança cibernética de automação industrial (risco estratégico "Segurança Cibernética") e de segurança de ambiente de nuvem (SaaS).



### 3. PROCESSOS E SEGURANÇA OPERACIONAL + 8 mil horas 5º tema mais abordado nas entrevistas.

Trabalhos com foco na segurança ou nos processos operacionais. Abordará aspectos de operação e de manutenção de navios, docagem, carga e descarga de embarcações, bem como operação e manutenção de dutos (risco estratégico "Derivação Clandestina"), tanques e esferas.

# Certificação SOX

Além dos trabalhos de avaliação e consultoria, realizamos atividades relacionadas à certificação Sarbanes-Oxley (Sox), em colaboração com a CONFORMIDADE.



## Principais atribuições da Auditoria Interna

- Realizar testes de efetividade dos controles indicados pela CONF/CI.
- Avaliar se o desenho e a execução dos controles mitigam os riscos associados.
- Registrar o resultado dos testes de controles no sistema de gestão.
- Reportar os resultados das avaliações e recomendar melhorias nos controles.

15 mil horas programadas



## Metodologia dos testes da Auditoria Interna

A metodologia adotada tem base nos padrões emitidos pelo PCAOB (Public Company Accounting Oversight Board - órgão americano responsável por supervisionar os procedimentos de auditoria em companhias com ações negociadas em bolsa de valores) e pela SEC (US Securities and Exchange Commission - órgão responsável por supervisionar o mercado de capitais americano)



# Inteligência em Dados, Inovação e Auditoria Contínua

Na distribuição de horas em Serviços da Auditoria para 2024, destaca-se a relevância das atividades de inteligência em dados e auditoria contínua, que promovem eficiência, ganho de escala e permitem maior abrangência dos testes de auditoria, integrando ferramentas de análise de dados e automação nos trabalhos de avaliação. Os **Direcionadores para Auditoria orientada a dados** são apresentados abaixo.



## Inteligência em Dados

Identificar, coletar, validar, analisar e interpretar várias formas de dados dentro de uma organização para promover o propósito e missão de auditoria interna.



Visualizar operações organizacionais de alto nível, aprofundar os dados e gerar insights.



## Inovação e Tecnologia

Prospectar, conduzir e implementar iniciativas tecnológicas e de gestão de dados para a Auditoria Interna, junto à TIC e à TD, buscando integração entre os times, linhas e demais partes interessadas.



Prover tecnologia e inovação para a Auditoria Interna. Definir arquitetura de dados e mantê-la alinhada ao modelo corporativo.



## Auditoria Contínua Integrada

Realizar testes de auditoria e avaliações de controle e risco de forma automática, abrangente e mais frequente.



Reportar tempestivamente desvios, anomalias ou deficiências de controle.

# Inteligência em Dados, Inovação e Auditoria Contínua

## PRINCIPAIS DESAFIOS PARA 2024



### AUDIT SCORE FOR AUDIT DATA & ANALYTICS (GARTNER)

Identificar estágio de maturidade atual e estruturar um programa para impulsionar o modelo de auditoria orientada a dados



### LABS DE AUDITORIA (DELOITTE E EY)

Alinhamento às melhores práticas de mercado  
Melhoria contínua da função Auditoria e a sua evolução digital



### INTEGRA AUDITORIA

Educar, fomentar e viabilizar o uso de tecnologias e dados em todas as etapas da Auditoria, por meio da criação de pontos focais (*champions*) e trabalhos de auditoria multidisciplinares



### AUTOMAÇÃO DE TESTES EM NUVEM

Uso de RPA (*Robotic Process Automation*)  
ACL Highbond: solução para Auditoria Contínua  
Azure Synapse Analytics: desenvolvimento de scripts  
Ampliar automações para Subsidiárias



### STREAMING DE DADOS & PAINÉIS

Base integrada de informações virtualizadas  
Fluxo de dados contínuo e online para consumo  
Dashboards em PowerBI com indicadores de risco para captura de insights, outliers, tendências, etc.



### CUBO

Inteligência artificial na análise de gastos de projetos de investimento



### ANÁLISE DE CAUSAS com OpenAI

Projeto de desenvolvimento do CHAT Petrobras utilizando Azure Open AI Services e ChatGPT



### ASSISTENTE VIRTUAL

Melhoria na interação com auditado com apoio da ferramenta Teams



### SMART GLASS

Captura de dados em tempo real e comunicação remota onde há limitação de acesso físico  
Uso de visão computacional para análise de riscos



### AUDLABS

Laboratório da Auditoria para processamento de algoritmos e *advanced analytics*, utilizando serviços do Marketplace da AWS (Amazon)



### TEXT MINING

Busca por análise de sentimento em documentos textuais (ex. atas de reunião)  
MS Syntex: solução de *machine learning* para detectar informações chave em documentos



# Projetos e Iniciativas

Além dos desafios digitais, destacamos a seguir os principais projetos e iniciativas a serem desenvolvidas na Auditoria Interna ao longo de 2024, bem como os principais objetivos que esperamos alcançar.



Novo sistema de gestão da Auditoria



Remodelagem da metodologia para identificação de causa raiz



Revisão da governança de projetos da Auditoria



Nova abordagem para teste de medidas / controles de riscos estratégicos



Reformulação do Programa de Qualidade



Equipes multidisciplinares para ampliação da análise de dados nas auditorias



Programa "Desenvolve Auditoria" (capacitação)



Mapa de Aseguração (Assurance Map)



Nova avaliação de maturidade da Auditoria Interna (Gartner)



Implementação de novos modelos de Relatório e reportes

## OBJETIVOS

1

Atuar de forma **tempestiva** na avaliação dos **riscos estratégicos** e de **severidade muito alta e alta com foco na causa raiz** e uso abrangente de dados, de forma a prover **resultados conclusivos** que sejam ferramentas para **ações estruturantes aos objetivos estratégicos**

2

Ressignificar o papel do auditor e consolidar a **cultura da inovação e digital**, tornando-se referência em **melhores práticas de auditoria**





# RECURSOS DA AUDITORIA





# Recursos da Auditoria Interna

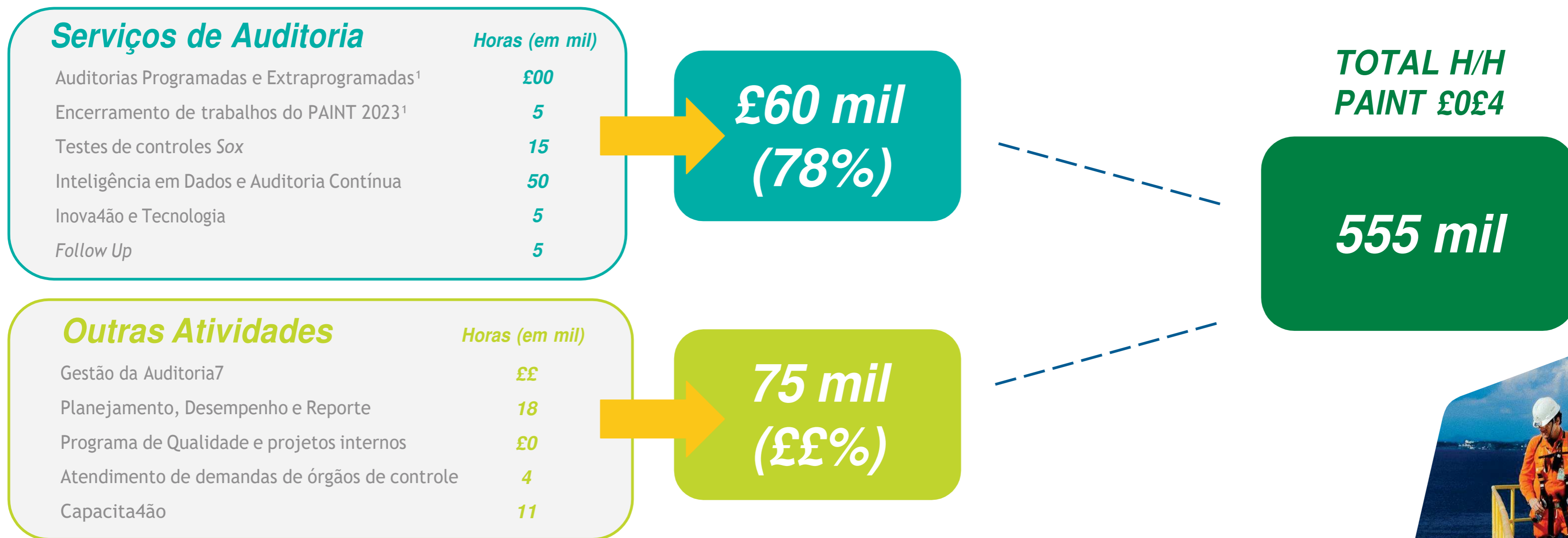
Os principais recursos necessários e suficientes à realização das atividades da Auditoria Interna, aprovados no orçamento da área (PAN 2024, R\$ 135 milhões), são apresentados abaixo :

PESSOAL	TECNOLOGIA	CONSULTORIAS
<b>186 empregados</b> <sup>1</sup> Headcount médio projetado para 2024		
Expectativa de entrada de novos empregados ao longo de 2024 para reposição de efetivo		
<sup>1</sup> Considera 25 requisitados da Transpetro.		

"O Executivo de Auditoria deve assegurar que os recursos de auditoria interna sejam apropriados, suficientes e aplicados de forma eficaz para o cumprimento do plano aprovado".  
Norma 2050 - Cerenciamento de recursos

# PAINT £4 – Alocação de recursos (horas)

Apresentamos a seguir a alocação dos recursos nas atividades da Auditoria Interna:



<sup>1</sup> Trabalhos programados: 155 mil horas; supervisão dos trabalhos: 15 mil horas; reserva para solicitações do CAE e trabalhos extraprogramados: 30 mil horas.

<sup>2</sup> Finalização do reporte de aproximadamente 10% do backlog de trabalhos (20 auditorias), com estimativa média de consumo residual de 250 horas.

<sup>3</sup> Compreende atividades de gestão de pessoas; gerenciamento de contratos, orçamento e viagens; gestão de mudanças; e reuniões diversas.

Nossa função de Auditoria é certificada pelo IIA - Instituto de Auditores Internos





# Recursos da Auditoria Interna



**60h**

reservadas por profissional para realização de treinamentos em 2024

**21**

empregados serão contemplados com **Pós-Graduações** em 2024, o que representa mais de 10% da força de trabalho

Definimos **6 eixos de desenvolvimento** para 2024:

1. Análise de Dados
2. Normas e Práticas de Auditoria Interna (inclui Ágil)
3. Comunicação e Negociação (inclui Soft Skills)
4. Processos de Negócios (inclui SAP)
5. GRC - Governança, Riscos e Controles (inclui SOX)
6. CGTI - Controles Gerais de Tecnologia da Informação

Além das certificações, **56%** dos nossos profissionais possuem alguma pós-graduação

## Formação Acadêmica

Pós Graduação ou MBA	141
Mestrado	24
Doutorado	3



## Empregados Certificados



Em certificação



## CONSIDERAÇÕES FINAIS

### Gestão de riscos da Auditoria

Em razão da complexidade dos processos a serem examinados, bem como de eventuais dificuldades operacionais para obtenção das informações, há o risco inerente à atividade de auditoria de não cumprimento do Plano de Auditoria.

Para mitigação desse risco, desde 2021, realizamos revisão periódica do Plano e realizamos a gestão centralizada de cronograma e priorização dos trabalhos. Esta medida colabora para o tratamento de ameaças e oportunidades, de forma a otimizar a alocação dos recursos e a definição do melhor período de execução dos trabalhos.

### Acompanhamento do Plano

Uma vez aprovado o PAINTE 2024, conforme Regulamento da Auditoria Interna da Petrobras<sup>1</sup>, o acompanhamento de seus resultados é realizado pelo Comitê de Auditoria Estatutário (CAE) e do Conglomerado (CAECO), sendo encaminhado para conhecimento Diretoria Executiva, do Conselho de Administração e do Conselho Fiscal, por meio dos Relatórios Trimestrais de Atividades de Auditoria.

### Revisão do Plano

A revisão periódica do Plano traz maior flexibilidade e agilidade na adequação da Auditoria Interna às novas necessidades da Companhia, utilizando como principais insumos as seguintes informações:

- Solicitações do Comitê de Auditoria, da Diretoria Executiva e Gerências Executivas;
- Mudança de cenário no ambiente de negócios ou marcos regulatórios;
- Atualização do mapeamento de Riscos;
- Fatos novos relevantes divulgados;

Alterações significativas<sup>1</sup> no PAINTE serão submetidas à nova aprovação do CAE e CA.

<sup>1</sup> DI-1PBR-00043

<sup>1</sup> Cancelamentos ou reprogramações que ultrapassem 20% das horas ou 20% dos trabalhos programados.





# Apêndice e Anexos



 **Apêndice I** - Detalhamento dos Trabalhos Programados

 **Anexo I** - Organograma da Petrobras



# Apêndice I - Detalhamento dos Trabalhos Programados



# Trabalhos Petrobras

Item	Tema/Objeto	Tipo de Serviço	Origem	H/H	Qtd de trabalhos previstos	Macroprocesso	Diretoria	Unidade	Outras unidades envolvidas	Cronograma
1	Planejamento Estratégico	Avaliação	Avaliação de riscos	1600	1	Gerir Estratégia e Portfólio de Negócios	PRESIDÊNCIA	ESTRATÉGIA	DESEMPENHO;RISCOS	1T-2T
2	Estratégia de Transição Energética	Consultoria	Avaliação de riscos	800	1	Integrar Negócios e Participações em Transição Energética e Sustentabilidade	PRESIDÊNCIA;DTEN	ESTRATÉGIA;GITE	PORTFÓLIO;REN	1T-2T
3	Energias Renováveis	Consultoria	Avaliação de riscos	1000	1	Desenvolver Negócios e Produzir Energias Renováveis	DTEN	REN	GITE	4T
4	Aquisição de empresas	Consultoria	Avaliação de riscos	800	1	Comprar e Vender Ativos	DFINRI	PORTFÓLIO	GITE;INP;GPP-E&P;DESEMPENHO	1T-2T
5	Biorrefino	Consultoria	Avaliação de riscos	900	1	Comercializar Derivados e outros no Mercado Interno	DLCM;DPI	CMI;REFINO;LOG	REN	4T
6	ASG - Reporte de indicadores	Avaliação	Avaliação de riscos	2000	2	Gerir Responsabilidade Social	PRESIDÊNCIA	RS	SMS;INVESTIDORES;CONTABILIDADE	2T
7	Emissões atmosféricas	Avaliação	Avaliação de riscos	1000	1	Gerir Mudança Climática e Descarbonização	DTEN	CLIMA	DPI;DTEN;DE&P;DLCM	3T
8	Risco Carbono	Avaliação	Avaliação de riscos	1600	1	Gerir Mudança Climática e Descarbonização	DTEN	CLIMA	GIRP	2T
9	Relacionamento com Comunidades e Projetos Socioambientais	Avaliação	Avaliação de riscos	800	1	Gerir Responsabilidade Social	PRESIDÊNCIA	RS	SMS	4T
10	Gestão de obras de FPSO's - Critérios ASG	Avaliação	Avaliação de riscos	1600	1	Implementar Sistemas de Superfície, Refino, Gás e Energia	DENGE	SRGE	RS;GIRP	2T
11	Auditoria Contínua - Gestão contratual	Avaliação	Avaliação de riscos	1200	1	Suprir Bens e Serviços	PETROBRAS	PETROBRAS	-	1T-4T
12	Gestão Contratual - E&P	Avaliação	Avaliação de riscos	8000	8	Suprir Bens e Serviços	DE&P	DE&P	-	1T-4T
13	Gestão Contratual - Engenharia	Avaliação	Avaliação de riscos	4500	4	Suprir Bens e Serviços	DENGE	SRGE;POCOS;SUB	SUPRIMENTOS	1T-4T
14	Gestão Contratual - Downstream	Avaliação	Avaliação de riscos	3000	3	Suprir Bens e Serviços	DPI, DLCM, DTEN	REFINO, PGN, LOEP, G&E	-	1T
15	Gestão Contratual - Corporativa, Financeira e TI	Avaliação	Avaliação de riscos	2.500	3	Suprir Bens e Serviços	PRESIDÊNCIA;DCORP;DFINRI	PRESIDÊNCIA;DCORP;DFINRI	-	1T - 4T



# Trabalhos Petrobras

Item	Tema/Objeto	Tipo de Serviço	Origem	H/H	Qtd de trabalhos previstos	Macroprocesso	Diretoria	Unidade	Outras unidades envolvidas	Cronograma
16	Contratação Direta	Avaliação	Avaliação de riscos	1600	1	Suprir Bens e Serviços	DFINRI	SUPRIMENTOS	PETROBRAS	1T
17	Contratação PROJINV	Avaliação	Avaliação de riscos	5500	6	Suprir Bens e Serviços	DFINRI	SUPRIMENTOS	DENGE	1T-4T
18	Contratação de Serviços	Avaliação	Avaliação de riscos	4800	3	Suprir Bens e Serviços	DFINRI	SUPRIMENTOS	PETROBRAS	1T-4T
19	Contratação de Bens	Avaliação	Avaliação de riscos	1600	1	Suprir Bens e Serviços	DFINRI	SUPRIMENTOS	PETROBRAS	3T
20	Auditoria Contínua - Gestão de Projetos	Avaliação	Avaliação de riscos	200	1	Desenvolver Projetos de Investimento e Descomissionamento	DENGE	DENGE	-	1T-4T
21	Gestão de Grandes Projetos	Avaliação	Avaliação de riscos	5500	5	Desenvolver Projetos de Investimento e Descomissionamento	DENGE	GIRP;PDP	-	1T-4T
22	Desenvolvimento de pequenos projetos	Avaliação	Avaliação de riscos	800	1	Desenvolver Projetos de Investimento e Descomissionamento	DE&P;DPI	DE&P;DPI	GIRP;PDP	1T
23	Auditoria Contínua - TIC	Avaliação	Avaliação de riscos	200	1	Prover Arquitetura, Serviços e Soluções de TIC	DCORP	TIC	-	1T-4T
24	Segurança cibernética de automação industrial	Avaliação	Avaliação de riscos	2600	3	Gerir Segurança da Informação	DE&P;DENGE;DPI;DTE N;DCORP	DE&P;DENGE;DPI;DTEN	SI;TIC	2-4T
25	Gestão de acesso e vazamento da informação	Avaliação	Avaliação de riscos	3000	3	Gerir Segurança da Informação	DCORP	SI	PETROBRAS	1-4T
26	Ambiente SaaS (Nuvem)	Avaliação	Avaliação de riscos	1000	1	Gerir Segurança da Informação	DCORP	SI;TIC	-	3T
27	Governança de dados	Consultoria	Avaliação de riscos	1600	1	Gerir Segurança da Informação	DCORP	TIC	PETROBRAS	4T
28	Gestão de ativos	Avaliação	Avaliação de riscos	1600	1	Prover Arquitetura, Serviços e Soluções de TIC	DCORP	TIC	SI	2T
29	Auditoria Contínua - RH	Avaliação	Avaliação de riscos	300	1	Gerir Recursos Humanos	DCORP	RH	-	1T-4T
30	Gestão de efetivo	Avaliação	Avaliação de riscos	1000	1	Gerir Recursos Humanos	DCORP	RH	UP	3T

# Trabalhos Petrobras

Item	Tema/Objeto	Tipo de Serviço	Origem	H/H	Qtd de trabalhos previstos	Macroprocesso	Diretoria	Unidade	Outras unidades envolvidas	Cronograma
31	Assédio e Discriminação	Avaliação	Avaliação de riscos	1600	1	Assegurar Conformidade Empresarial	DGC;PRESIDÊNCIA	CONF;INC;RS	RH;OUVIDORIA	3T-4T
32	Remuneração de Dirigentes	Avaliação	Obrigação legal	800	1	Gerir Recursos Humanos	DCORP	RH	GOVERNANÇA	2T
33	Scorecards e Metas	Avaliação	Obrigação legal	1000	1	Promover Desempenho;Gerir Recursos Humanos	DFINRI	DESEMPENHO	RH	1T
34	Intrusão em área operacional - Gestão de riscos	Avaliação	Avaliação de riscos	400	1	Gerir Inteligência Protetiva e Segurança Corporativa	DCORP	ISC	-	4T
35	Gestão de Segurança - Acidentes Ocupacionais	Avaliação	Avaliação de riscos	1600	1	Gerir SMS	DCORP	SMS	DE&P;DENG;DPI;DTEN;DLCM	2T
36	Segurança Operacional E&P - Gestão de Barreiras	Avaliação	Avaliação de riscos	1800	1	Gerir SMS	DE&P;DCORP	DE&P;SMS	-	3T
37	Perda de Estabilidade de UEPs (BowTie)	Avaliação	Avaliação de riscos	800	1	Produzir Petróleo e Gás	DE&P	LIBRA;AGP	RISCOS;SMS	4T
38	Segurança Operacional - Logística de E&P	Avaliação	Avaliação de riscos	1200	1	Prover Logística de E&P	DLCM	LOEP	RISCOS;SMS	4T
39	Segurança Operacional - POÇOS	Avaliação	Avaliação de riscos	600	1	Prover Construção, Manutenção e Abandono de Poços	DE&P;DENG	TAR;POÇOS	SMS;GPP-E&P	2T-3T
40	Confiabilidade e Segurança de Processo - PGN	Avaliação	Avaliação de riscos	1000	1	Processar Gás Natural	DPI	PGN	RISCOS;SMS	4T
41	Confiabilidade e Segurança de Processo - REFINO	Avaliação	Avaliação de riscos	1200	1	Produzir Derivados do Petróleo	DPI	REFINO	TR;RISCOS;SMS	1T
42	Auditoria Contínua - Manutenção e Inspeção	Avaliação	Avaliação de riscos	400	1	Produzir Petróleo e Gás	DE&P;DPI	DE&P;REFINO	-	1T-4T
43	Auditoria Contínua - Gestão de Materiais	Avaliação	Avaliação de riscos	400	1	Gerir Estoques e Armazéns	DLCM	LOEP e PGEA	-	1T-4T
44	Gestão de Estoques	Avaliação	Avaliação de riscos	3000	2	Gerir Estoques e Armazéns	DLCM;DENG;DE&P	PGEA;LOEP;SUB;POCOS;DE&P	SUPRIMENTOS	2T-3T
45	Operação de armazéns	Avaliação	Solicitação da Gestão	900	1	Gerir Estoques e Armazéns	DLCM	PGEA	-	2T



# Trabalhos Petrobras

Item	Tema/Objeto	Tipo de Serviço	Origem	H/H	Qtd de trabalhos previstos	Macroprocesso	Diretoria	Unidade	Outras unidades envolvidas	Cronograma
46	Auditoria Contínua - Apontamento de HH	Avaliação	Avaliação de riscos	400	1	Gerir Ativos, Parcerias e Contratos de E&P	DE&P	DE&P	CONTABILIDADE	1T-4T
47	Parcerias - Lifting Agreement / Loan in 7ind	Avaliação	Solicitação da Gestão	1000	1	Gerir Ativos, Parcerias e Contratos de E&P	DE&P	GPP-E&P	AGUP;LIBRA;BÚZIOS;AGP	1T
48	Parcerias - Gastos logísticos	Avaliação	Solicitação da Gestão	600	1	Prover Logística de E&P	DLCM	LOEP	DE&P	2T
49	Parcerias - Bijupira e Salema (não operada)	Avaliação	Solicitação da Gestão	400	1	Gerir Ativos, Parcerias e Contratos de E&P	DE&P	GPP-E&P;AGP	-	2T
50	Parcerias - Gestão Contábil	Avaliação	Solicitação da Gestão	1000	1	Realizar Gestão Contábil	DFINRI	CONTABILIDADE	AGUP;LIBRA;BÚZIOS;AGP;EXP	4T
51	Gestão de reservatórios em produção	Avaliação	Avaliação de riscos	1000	1	Gerir Reservatórios	DE&P	AGP;AGUP;BÚZIOS;LIBRA	RES	1T
52	Gestão de projetos exploratórios	Avaliação	Avaliação de riscos	800	1	Explorar	DE&P	EXP	-	3T
53	Desinvestimento - Post Closing E&P	Avaliação	Avaliação de riscos	1100	1	Gerir Ativos, Parcerias e Contratos de E&P Comprar e Vender Ativos	DE&P	GPP-E&P	TAR;AGP;AGUP	1T
54	Operações de Offloading	Avaliação	Avaliação de riscos	900	1	Prover Logística de E&P	DLCM	LOEP	-	3T
55	Descomissionamento	Avaliação	Avaliação de riscos	2200	2	Desenvolver Projetos de Investimento e Descomissionamento	DENGE;DE&P	GIRP;PDP;TAR;POÇOS;SUB	-	3T-4T
56	Desenvolvimento e Manutenção de Sistemas Submarinos	Avaliação	Avaliação de riscos	800	1	Prover Projetos e Serviços de Sistemas Submarinos	DENGE	SUB	-	1T
57	Logística (Transporte terrestre e armazenamento)	Avaliação	Solicitação da Gestão	1200	1	Gerir Logística Integrada de Petróleo e Derivados	DLCM	LOG	-	2T
58	Dimensionamento de Frota Logística	Avaliação	Avaliação de riscos	1000	1	Gerir Logística Integrada de Petróleo e Derivados	DLCM	LOG	DNL	1T
59	Movimentar Petróleo e Derivados	Avaliação	Solicitação da Gestão	1200	1	Gerir Logística Integrada de Petróleo e Derivados	DLCM	LOG	CME	3T
60	Auditoria Contínua - Comercialização e Estoque de Produtos	Avaliação	Avaliação de riscos	400	1	Comercializar Derivados e outros no Mercado Interno	DLCM	CMI;CME	-	1T-4T

# Trabalhos Petrobras

Item	Tema/Objeto	Tipo de Serviço	Origem	H/H	Qtd de trabalhos previstos	Macroprocesso	Diretoria	Unidade	Outras unidades envolvidas	Cronograma
61	Política de preços	Avaliação	Avaliação de riscos	900	1	Comercializar Derivados e outros no Mercado Interno	DLCM	CMI	LOG	1T
62	Comercialização interna de Diesel e Gasolina	Avaliação	Avaliação de riscos	1200	1	Comercializar Derivados e outros no Mercado Interno	DLCM	CMI	-	2T
63	Comercialização interna de Produtos Escuros	Avaliação	Avaliação de riscos	1100	1	Comercializar Derivados e outros no Mercado Interno	DLCM	CMI	-	3T
64	Comercialização no mercado externo	Avaliação	Avaliação de riscos	1600	1	Comercializar Petróleo nos Mercados Interno e Externo e Derivados e outros no Mercado Externo	DLCM	CME	-	3T
65	Comercialização de Gás	Avaliação	Avaliação de riscos	1200	1	Comercializar Gás, Energia e Renováveis	DTEN	G&E	-	1T-2T
66	Contratos de Transporte de Gás	Avaliação	Avaliação de riscos	900	1	Produzir Energia	DTEN	G&E	-	2T
67	Auditoria Contínua - Tributário	Avaliação	Avaliação de riscos	800	1	Realizar Gestão Tributária	DFINRI	TRIBUTARIO	-	1T-4T
68	Pagamento de encargos de tributos	Avaliação	Avaliação de riscos	800	1	Realizar Gestão Tributária	DFINRI	TRIBUTARIO	FINANÇAS	3T
69	Apurar Tributos da Folha de Pagamento	Avaliação	Avaliação de riscos	1000	1	Realizar Gestão Tributária	DFINRI;DCORP	TRIBUTÁRIO;RH	CONTABILIDADE	2T
70	ICMS - Monofasia e Operações Ship to Ship	Avaliação	Avaliação de riscos	1200	1	Realizar Gestão Tributária	DFINRI	TRIBUTÁRIO	-	3T
71	Repetição de débitos e Créditos extemporâneos	Avaliação	Solicitação da Gestão	1200	1	Realizar Gestão Tributária	DFINRI	TRIBUTÁRIO	PETROBRAS	1T
72	Gestão de Depósitos Judiciais	Avaliação	Solicitação da Gestão	1000	1	Gerir Contencioso e Assessoramento Jurídico	PRESIDÊNCIA	JURÍDICO	FINANÇAS;TRIBUTÁRIO;CONTABILIDADE	2T
73	Gestão contábil de Ativos	Avaliação	Avaliação de riscos	1800	1	Realizar Gestão Contábil	DFINRI	CONTABILIDADE	-	2T
74	Auditoria Contínua - Finanças	Avaliação	Avaliação de riscos	800	1	Gerir Operações Financeiras	DFINRI	FINANÇAS	-	1T-4T
75	Estrutura de Capital	Avaliação	Avaliação de riscos	1800	1	Gerir Operações Financeiras;Gerir Riscos Empresariais	DFINRI	FINANÇAS	RISCOS;DESEMPENHO;ESTRATÉGIA	3T



# Trabalhos Petrobras

Item	Tema/Objeto	Tipo de Serviço	Origem	H/H	Qtd de trabalhos previstos	Macroprocesso	Diretoria	Unidade	Outras unidades envolvidas	Cronograma
76	Política de Seguros - Riscos operacionais	Avaliação	Avaliação de riscos	1000	1	Gerir Riscos Empresariais	DFINRI	RISCOS	PETROBRAS	1T
77	Contencioso - Gestão de riscos	Avaliação	Avaliação de riscos	400	1	Gerir Contencioso e Assessoramento Jurídico	PRESIDÊNCIA	JURIDICO	-	3T
78	Gestão de obras - EDISE	Avaliação	Solicitação da Gestão	800	1	Prover Instalações e Serviços Multiusuários	DCORP	COMPARTILHADO	-	3T
79	Termos de cooperação, Convênios e Obrigações PD&I	Avaliação	Solicitação da Gestão	1000	1	Gerir Pesquisa, Desenvolvimento e Inovação	DENGE;DCORP	CENPES;TD;UP	-	3T
80	Prestação de Contas	Avaliação	Obrigações legal	500	1	Assessorar Presidência e Diretores Executivos; Realizar Gestão Contábil	PRESIDÊNCIA; DFINRI	GAPRE; CONTABILIDADE	-	1T
81	Gestão de demandas da Presidência	Consultoria	Solicitação da Gestão	200	1	Assessorar Presidência e Diretores Executivos	PRESIDÊNCIA	GAPRE	PETROBRAS	1T
82	Ouvidoria - apuração de protocolos	Avaliação	Avaliação de riscos	1200	1	Gerir Ouvidoria	PRESIDÊNCIA	OUVIDORIA	-	1T-4T
83	Risco de Terceiros	Consultoria	Avaliação de riscos	800	1	Assegurar Conformidade Empresarial	DGC	CONF	PETROBRAS	3T-4T
84	Conformidade Empresarial (Certificação ISO 37301)	Consultoria	Solicitação da Gestão	800	1	Assegurar Conformidade Empresarial	DGC	CONF	PETROBRAS	3T-4T



# Trabalhos Entidades Externas

Item	Tema/Objeto	Tipo de Serviço	Origem	H/H	Qtd de trabalhos previstos	Macroprocesso	Diretoria	Unidade	Outras unidades envolvidas	Cronograma
85	APS	Avaliação	Obrigação legal	3000	3	Gerir Recursos Humanos	DCORP	APS	RH	4T
86	PETROS - Passivo Atuarial	Avaliação	Obrigação legal	1250	1	Realizar Supervisão de Planos de Previdência	DFINRI	PETROS	SIPP	2T
87	PETROS - Concessão e manutenção de benefícios	Avaliação	Obrigação legal	1250	1	Realizar Supervisão de Planos de Previdência	DFINRI	PETROS	SIPP	1T
88	PETROS - Investimentos	Avaliação	Obrigação legal	1250	1	Realizar Supervisão de Planos de Previdência	DFINRI	PETROS	SIPP	3T



# Trabalhos Sistema Petrobras

Item	Tema/Objeto	Tipo de Serviço	Origem	H/H	Qtd de trabalhos previstos	Macroprocesso	Diretoria	Unidade	Outras unidades envolvidas	Cronograma
89	Subsidiárias - Remuneração de Dirigentes	Avaliação	Obrigação legal	800	1	Gerir Recursos Humanos	DPI;DTEN	Conglomerado (todas)	INP;GITE;GOVERNANÇA	1T
90	Subsidiárias - Scorecards e Metas	Avaliação	Obrigação legal	800	1	Promover Desempenho;Gerir Recursos Humanos	DPI;DTEN	Conglomerado (todas)	INP;GITE;GOVERNANÇA	1T
91	Subsidiárias - Privacidade de Dados Pessoais	Avaliação	Avaliação de riscos	400	1	Gerir Transformação Digital, Infraestrutura, Soluções e Serviços de TIC	DPI;DTEN	Conglomerado (todas)	INP;GITE;GOVERNANÇA;PRIVACIDADE	3T
92	Subsidiárias - Acordos Sindicais - Desenvolvimento de monitoramento contínuo	Avaliação	Solicitação do Comitê de Auditoria (Pauta 493/2023)	400	1	Gerir Recursos Humanos	DCORP; DPI;DTEN	Conglomerado (todas)	RH;INP;GITE;GOVERNANÇA	1T-4T
93	PBEN-P - Controle e Gestão	Avaliação	Avaliação de riscos	600	1	Integrar Negócios e Participações em Refino, PGN e Química	DPI	PBEN-P	INP;GOVERNANÇA	1T
94	TRANSBEL - Controle e Gestão	Avaliação	Avaliação de riscos	600	1	Realizar Operação Logística Terrestre e Aquaviária; Assegurar Governança e Conformidade Empresarial	TP/DDT	TRANSBEL (TRANSPETRO)	TP/DDT/DTNNESE; PETROBRAS/DGC/GOVERNANÇA/GOVSOC/SUBS	2T
95	Empresas de Trading - Controle e Gestão	Avaliação	Avaliação de riscos	1000	1	Comercializar Petróleo nos Mercados Interno e Externo e Derivados e outros no Mercado Externo	DLCM	PSPL;PEL;PGT;PAI;POSA	CME;GOVERNANÇA	3T
96	PIB-COL - Controle e Gestão	Avaliação	Solicitação da Gestão	1000	1	Gerir Ativos, Parcerias e Contratos de E&P	DE&P	PIB-BV (PIB-COL)	GPP-E&P;GOVERNANÇA	1T
97	PEB - Controle e Gestão	Avaliação	Avaliação de riscos	600	1	Gerir Ativos, Parcerias e Contratos de E&P	DE&P	PEB	GPP-E&P;GOVERNANÇA	2T
98	TI BV - Controle e Gestão	Avaliação	Avaliação de riscos	600	1	Realizar Operação de Navios; Assegurar Governança e Conformidade Empresarial	TP/DTM	TI BV (TRANSPETRO)	TP/DTM/ON; PETROBRAS/DGC/GOVERNANÇA/GOVSOC/SUBS	2T

# Trabalhos Transpetro

Item	Tema/Objeto	Tipo de Serviço	Origem	H/H	Qtd de trabalhos previstos	Macroprocesso	Diretoria	Unidade	Outras unidades envolvidas	Cronograma
99	Gestão Contratual Transpetro - Bens e Serviços	Avaliação	Avaliação de riscos	2400	2	Gerir Bens e Serviços	TP/DFIN	TP/DFIN/GBS	TP/DDT; TP/DTM;	3T
100	Contratação Transpetro - Bens, Serviços e Projetos	Avaliação	Avaliação de riscos	2000	2	Gerir Bens e Serviços	TP/DFIN	TP/DFIN/GBS	TP/PRES/GEST; TP/DDT/ENGEOP; TP/DDT/DTSSPCO; TP/DDT/DTNNESE	2T
101	Programa e projetos - Transporte Marítimo	Avaliação	Avaliação de riscos	800	1	Gerir Projetos e Empreendimentos	TP/DTM	TP/DTM/EMTM	TP/DFIN/GEPLAN	2T
102	Operação e Manutenção de Navios	Avaliação	Avaliação de riscos	1600	1	Realizar Operação de Navios; Prover Manutenção de Ativos	TP/DTM	TP/DTM/ON	TP/DTM/EMTM/MTM	1-2T
103	Proteção de Dutos	Avaliação	Avaliação de riscos	800	1	Prover Proteção de Dutos	TP/DDT	TP/DDT/PD/OPPD	TP/DDT/PD/DPPD	3-4T
104	Gestão de Resíduos	Avaliação	Avaliação de riscos	800	1	Gerir SMS	TP/PRES	TP/PRES/SMS	-	4T
105	Gerir Contingências	Avaliação	Solicitação da Gestão	600	1	Gerir SMS	TP/PRES	TP/PRES/SMS	-	2T
106	Gestão de crises	Avaliação	Solicitação da Gestão	1000	1	Gerir SMS; Gerir Responsabilidade Social; Gerir Comunicação e Marca	TP/PRES	TP/PRES/GRE	TP/PRES/RH/RS; TP/PRES/RH/CEI	3T
107	Manutenção de Tanques e Esferas	Avaliação	Avaliação de riscos	800	1	Prover Manutenção de Ativos	TP/DDT	TP/DDT/MDT/TF	TP/DDT/DTSSPCO; TP/DDT/DTNNESE	3-4T
108	ISPS-CODE (Terminais)	Avaliação	Solicitação da Gestão	1200	1	Realizar Operação Logística Terrestre e Aquaviária	TP/DFIN	TP/DFIN/GBS/SECEN	TP/DDT/DTSSPCO; TP/DDT/DTNNESE	1-2T
109	Gestão Náutica (Shipman)	Avaliação	Avaliação de riscos	800	1	Realizar Operação de Navios	TP/DTM	TP/DTM/ON/EOTM/GCO	TP/DTM/ON	2-3T
110	Docagem	Avaliação	Solicitação da Gestão	1000	1	Prover Manutenção de Ativos	TP/DTM	TP/DTM/EMTM/MTM/DOC	TP/DTM/ON	2-3T
111	Auditoria Contínua - TI	Avaliação	Avaliação de riscos	100	1	Gerir Transformação Digital, Infraestrutura, Soluções e Serviços de TIC	TP/DFIN	TP/DFIN/TI	-	2T-4T
112	Segurança cibernética de automação industrial	Avaliação	Avaliação de riscos	1800	2	Prover Manutenção de Ativos; Prover Suporte Técnico	TP/DDT	TP/DFIN/TI; TP/PRES/GAPRE/SI; TP/DDT/DTSSPCO; TP/DDT/DTNNESE	-	2T-3T
113	Gestão de acesso e vazamento da informação	Avaliação	Avaliação de riscos	650	1	Gerir Transformação Digital, Infraestrutura, Soluções e Serviços de TIC	TP/DFIN	TP/DFIN/TI	-	3T



# Trabalhos Transpetro

Item	Tema/Objeto	Tipo de Serviço	Origem	H/H	Qtd de trabalhos previstos	Macroprocesso	Diretoria	Unidade	Outras unidades envolvidas	Cronograma
114	Ambiente SaaS (Nuvem)	Avaliação	Avaliação de riscos	700	1	Gerir Transformação Digital, Infraestrutura, Soluções e Serviços de TIC	TP/DFIN	TP/DFIN/TI	-	3T
115	Segurança Cibernética - Gestão de risco	Avaliação	Avaliação de riscos	100	1	Gerir Transformação Digital, Infraestrutura, Soluções e Serviços de TIC	TP/DFIN	TP/DFIN/TI	-	1T-2T
116	Realizar Carga e Descarga de Embarcações (Bunker)	Avaliação	Avaliação de riscos	1000	1	Realizar Operação Logística Terrestre e Aquaviária	TP/DDT	TP/DDT/INTEGRA/CPO	TP/DDT/DTSSPCO; TP/DDT/DTNNESE	2T
117	Programa Logística	Avaliação	Solicitação da Gestão	800	1	Realizar Operação Logística Terrestre e Aquaviária; Realizar Operação de Navios; Gerir Integração Logística	TP/DDT	TP/DDT/INTEGRA/PIL	TP/DDT/DTSSPCO; TP/DDT/DTNNESE	3-4T
118	Relacionamento pós-venda	Avaliação	Avaliação de riscos	800	1	Gerir Relacionamento Pós-Venda	TP/PRES	TP/PRES/DNC	TP/DDT/DTSSPCO; TP/DDT/DTNNESE	2T
119	Gestão Tributária	Avaliação	Avaliação de riscos	800	1	Realizar Gestão Contábil e Tributária	TP/DFIN	TP/DFIN/CONTRIB	-	2T
120	Gestão de Crédito e de Faturamento de Terceiros	Avaliação	Avaliação de riscos	800	1	Realizar Gestão Financeira	TP/DFIN	TP/DFIN/GEFIN	-	3T
121	Política de preços - Serviços	Avaliação	Avaliação de riscos	1000	1	Contratar e Comercializar Capacidade	TP/PRES	TP/PRES/DNC	-	3T
122	Gestão de efetivo	Avaliação	Avaliação de riscos	800	1	Gerir Recursos Humanos	TP/PRES	TP/PRES/RH	-	2T
123	Scorecards e Metas	Avaliação	Obrigação legal	800	1	Gerir Estratégia de Negócio	TP/PRES	TP/PRES/GEST	-	1T
124	Remuneração de Dirigentes	Avaliação	Obrigação legal	800	1	Gerir Recursos Humanos	TP/PRES	TP/PRES/RH	-	1T
125	Privacidade de Dados Pessoais	Avaliação	Avaliação de riscos	400	1	Gerir Transformação Digital, Infraestrutura, Soluções e Serviços de TIC	TP/PRES	TP/PRES/GAPRE/SI;	-	2T

# Anexo I - Organograma da Petrobras





# Organograma Geral



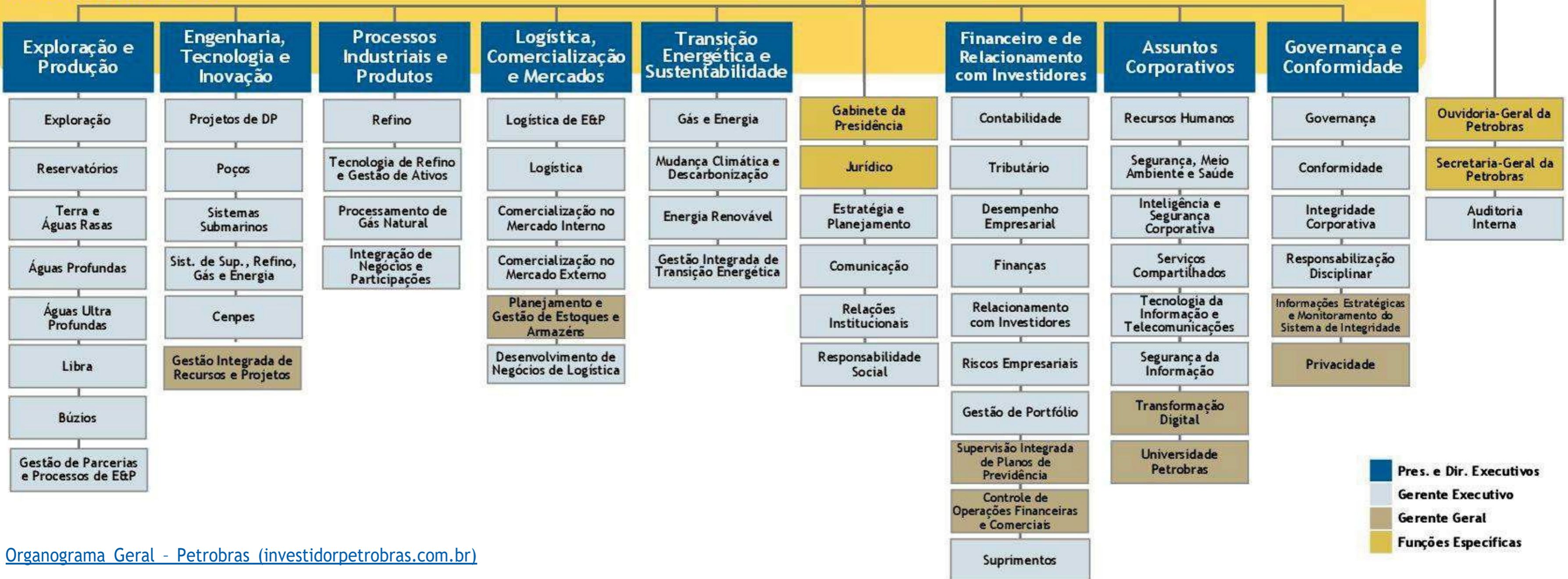
Assembleia Geral de Acionistas

Conselho Fiscal

Conselho de Administração

Presidente

Diretoria Executiva



[Organograma Geral - Petrobras \(investidorpetrobras.com.br\)](http://investidorpetrobras.com.br)

INTERNA

Aprovado na Ata de Reunião Extraordinária de Diretoria Executiva da Termomacacé RDE nº 348/2024, de 09/01/2024

**REUNIÃO DO CONSELHO DE ADMINISTRAÇÃO**

**22 de Dezembro de 2023 - EDISEN**

Reunião: 1725 (versão: 1)

• **POSIÇÃO DAS PAUTAS**

13 133 Aprovada Plano Anual de Atividades de Auditoria Interna (PAINT) para 2024 \*\*\* Sessão Executiva (Resolução CGPAR/ME nº 30, de 04/08/2022) - sem a presença do CEO \*\*\*  
Clique no link ao lado para consultar o Resumo Executivo (119/2023, Vs.:1 (B)) -> [Notes Link](#)

Pauta apreciada e aprovada em Sessão Executiva, sem a presença do Presidente ou de Diretores Executivos da Companhia.

14 134 Conhecida Relatório de Atividades de Auditoria Interna (RAAI) referente ao Terceiro Trimestre de 2023  
Clique no link ao lado para consultar o Resumo Executivo (099/2023, Vs.:2 (B)) -> [Notes Link](#)